

## Tõstesilm APG klass 8

### Tootekirjeldus



**Üldist:** Tõstesilm peab taluma nominaalkoormust kõigis suundades. Kasutamata olekus saab silma osa pöörata kõrvale.

... [Read more](#)

**Materjal:** Silma osa- eriteras, klass 8.

**Märgistus:** CE-tähisega, UKCA-marked, WLL.

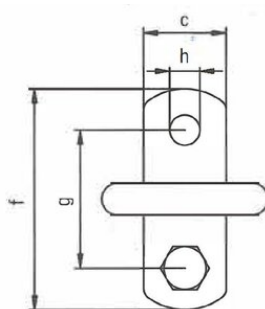
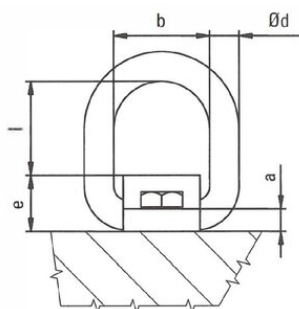
**Pinnakate:** Värvitud.

**Märkus:** Tõstesilma kinnituspind peab olema tasapinnaline ja koormus peab saama liikuda vabalt.

**Ohutustegur:** 4:1

## Tõstesilm APG klass 8

### Blueprint



Arvitiigid	Arvitiigid	Arvitiigid	Arvitiigid	Arvitiigid	Arvitiigid	Arvitiigid
1	2	3	4	5	6	7
1	2	3	4	5	6	7
1	2	3	4	5	6	7
1	2	3	4	5	6	7

### Tehnilised andmed

Tootekood	Kood	WLL tonn	Thread mm	Pingutusmoment (Nm)	a mm	b mm	c mm	Ø d mm mm	e mm	f mm	g mm	h mm	l mm	Kaal kg
42150380503200	TAPG 3	3,15	M20	210	12	56	50	18	34	130	90	21	51	1,08
42150380505200	TAPG 5	5,3	M24	290	15	67	60	22	42	160	110	25	63	2,04
42150380508200	TAPG 8	8	M27	550	20	80	70	26	55	190	130	28	67	3,58

WLL (ton)

<input type="text"/>	<input type="text"/>	<input type="text"/>
3.15	4.75	4.25
5.3	8	7.1
8	12	11.2