

Tõstesilm RP

Tootekirjeldus



JDT RP tõstesilm on sepistatud tõstesilm, mis on mõeldud koorma kinnitamiseks tööstuslikes tõste- ja teisaldustöodes. Pööratav ja reguleeritav konstruktsioon võimaldab tõsteseadmete paremat joondamist ning aitab vähendada kasutamise ajal soovimatut lahtikeerdumist. Sobib kasutamiseks püsivate tõstepunktidenä masinatel, seadmekomponentidel ja teraskonstruktsioonidel.

Sobib kasutamiseks:

- Püsivate tõstesilmadena, kus koorma tõmbesuund võib muutuda
- Tööstuslikes tõstetöodes keti- või troppühendustega

Toote eelised:

- 360° pöörlev korpus võimaldab paindlikku koorma positioneerimist
- 110° tööulatus tagab suurema paindlikkuse tõstetroppide joondamisel
- Tööriistavaba paigaldus ja eemaldamine lihtsustavad kasutamist
- Sepistatud konstruktsioon tagab vastupidavuse tööstuskeskkonnas
- DGUV-testitud ja DEKRA tüübikinnitusega, vastab tõsteseadmetele esitatavatele nõuetele
- Pulbervärvitud pind aitab kaitsta kulumise eest
- 100% pragude suhtes kontrollitud, tagades suurema töökindluse ja ohutuse

Töökoormuse piir (WLL): sõltuvalt mudelist.

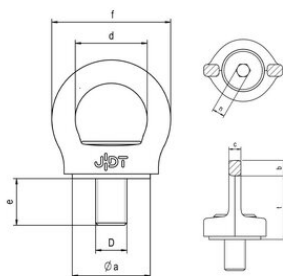
[... Read more](#)

Märgistus: CE-tähisega, UKCA-marked
Temperatuuri vahemik: -40°C kuni +300°C

Ohutustegur: 4:1

Tõstesilm RP

Blueprint



Tehnilised andmed

Tootekood	Kood	WLL tonn	Thread mm	Pitch DIN 13	D mm	e mm	a mm	b mm	c mm	d mm	f mm	t mm	g mm	n mm	Kaal kg
42150382100008	RP 0.35	1	M8	1,25	M8	18	30	10	5	25	45	37	21	6	0,12
42150382100001	RP 0.5	1,5	M 10	1,5	M 10	18	30	10	5	25	45	37	21	6	0,13
42150382100000	RP 0.7	2,5	M 12	1,8	M 12	18	36,5	13	7	34	60	49	30	8	0,3
42150382101000	RP 1.5	4	M 16	2	M 16	20	42	14	10	36	64	51	32	10	0,4
42150382102000	RP 2.3	5,5	M 20	2,5	M 20	30	50	15	12	46	76	61	37	12	0,7
42150382103000	RP 3.2	8	M 24	3	M 24	30	64	19	15	52	90	74	47	14	1,2
42150382104000	RP 4.5	12	M 30	3,5	M 30	35	75	25	19	62	112	91	56	17	2,2