

Tõstesilm mutter POWERTEX LP582

Tootekirjeldus



Powertex LP582 tõstesilmusmutter on meie tõstepunktide valiku kõige lihtsam ja olulisem toode. See on loodud püsivalt kinnitama seadmeid nagu mootorid, juhtimiskapid ja käigukastid. See tõstepunkt tagab teie operatsioonides usaldusväärse jõudluse ja ohutuse, kuid sellel on ka mõned piirangud. Kuna tegemist on fikseeritud tõstesilmaga, soovitame seda peamiselt sirgete ühlepunkti tõstete jaoks. Tõstepunkt tuleb struktuuri või koorma külge tihedalt kinni keerata. Täiustatud ja mitmekülgsimate tõstepunktide jaoks vaadake meie tootevalikut.

Lubatud koormuse suunad:

- Otse (maksimaalne WLL)
- Külgsuunas (mitte risti silmaga)
- 180 kraadi silma tasapinnas (+/- 90 kraadi keskjoonest)
- Kontrollige WLL tabelit, et saada õigeid WLL vähendusi külgsuunas koormamisel

Toote omadused:

- Vastupidav viimistlus: elektrogaleeritud (kroom 6 vaba)
- Standardile vastavus: valmistatud vastavalt DIN582 testimisnõuetele, tagades kõrged ohutus- ja kvaliteedistandardid.
- Usaldusväärne: kavandatud ohutusteguriga 6:1 ettenähtud koormuse suundades, pakkudes turvalist tõstekogemust.
- Kvaliteedi tagamine: tehases testitakse proove koormusega, et tagada kõrge usaldusväärsus.
- Täielik jälgitavus: iga komponent on märgistatud PX kaubamärgi, WLL, CE-märgise, suuruse, materjali (C15E) ja jälgitavuskoodiga, tagades jälgitavuse tootmispartii ja tooraine suhtes.
- WLL näit: LP582 on märgistatud WLL-ga (sirge koormus 0°) ja noolega, mis näitab vastavat koormuse suunda. WLL tabel pakub kohaldatavat WLL-i teiste koormuse suundade jaoks. [... Read more](#)

Materjal: Süsinikteras C15E

Märgistus: Vastavalt standardile, CE-tähisega, PX, Materjal, WLL, Nominaalsuurus, Partii number, Nool, mis näitab aksiaalset suunda, ja CE

Temperatuuri vahemik: -20°C kuni +200°C

Pinnakate: Elektrotsingitud

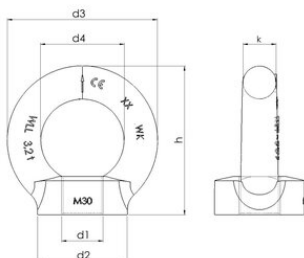
Standard: DIN 582

Märkus: Tõstesilmad tuleb tihedalt vastu pinda keerata. Vähendage WLL-i, kui koormus ei ole sirge (vt koormustabelit).

Ohutustegur: 6:1

Tõstesilm mutter POWERTEX LP582

Blueprint



Tehnilised andmed

Tootekood	Kood	WLL tonn	Min katkekoormus kN	Thread mm	d1 mm	d2 mm	d3 mm	d4 mm	h mm	k mm	Kaal kg
421100751282	LP582-M6	0,075	4,4	M6	M6	20	36	20	36	8	0,05
421100011280	LP582-M8	0,14	8,2	M8	M8	20	36	20	36	8	0,05
421100021280	LP582-M10	0,23	13,5	M10	M10	25	45	25	45	10	0,09
421100031280	LP582-M12	0,34	20	M12	M12	30	54	30	53	12	0,16
421100051280	LP582-M14	0,49	28,8	M14	M14	35	63	35	62	14	0,24
421100071280	LP582-M16	0,7	41,2	M16	M16	35	63	35	62	14	0,25
421100121280	LP582-M20	1,2	70,6	M20	M20	40	72	40	71	16	0,36
421100181280	LP582-M24	1,8	106	M24	M24	50	90	50	90	20	0,72
421100321280	LP582-M30	3,2	189	M30	M30	65	108	60	109	24	1,4
421100461280	LP582-M36	4,6	271	M36	M36	75	126	70	128	28	2