

Tõstesilm polt LP580

Tootekirjeldus



Powertex LP580 tõstesilm polt on meie tõstesilmade valiku kõige lihtsam ja olulisem toode. See on loodud püsivalt kinnitama seadmeid nagu mootorid, juhtimiskapid ja käigukastid. See tõstesilm tagab teie operatsioonides usaldusväärse jõudluse ja ohutuse, kuid sellel on ka mõned piirangud. Kuna tegemist on fikseeritud tõstesilmaga, soovitame seda peamiselt sirgete ühepunkti tõstete jaoks. Tõstesilm tuleb struktuuri või koorma külge tihedalt kinni keerata. Täiustatud ja mitmekülgsimate tõstesilmade jaoks vaadake meie tootevalikut.

Lubatud koormuse suunad:

- Otse (maksimaalne WLL) Külgsuunas (mitte risti silmaga)
- 180 kraadi silma tasapinnas (+/- 90 kraadi keskjoonest)
- Kontrollige WLL tabelit, et saada õigeid WLL vähendusi külgsuunas koormamisel

Toote omadused:

- Vastupidav viimistlus: elektrogaleeritud (kroom 6 vaba)
- Standardile vastavus: valmistatud vastavalt DIN580 testimisnõuetele, tagades kõrged ohutus- ja kvaliteedistandardid.
- Usaldusväärne: kavandatud ohutusteguriga 6:1 ettenähtud koormuse suundades, pakkudes turvalist tõstekogemust.
- Kvaliteedi tagamine: tehases testitakse proove koormusega, et tagada kõrge usaldusväärsus.
- Täielik jälgitavus: iga komponent on märgistatud PX kaubamärgi, WLL, CE-märgise, suuruse, materjali (C15E) ja jälgitavuskoodiga, tagades jälgitavuse tootmispartii ja tooraine suhtes.
- WLL näit: LP580 on märgistatud WLL-ga (sirge koormus 0°) ja noolega, mis näitab vastavat koormuse suunda. WLL tabel pakub kohaldatavat WLL-i teiste koormuse suundade jaoks. [... Read more](#)

Materjal: Süsinikteras C15E

Märgistus: Vastavalt standardile, CE-tähisega, PX, Materjal, WLL, Nominaalsuurus, Partii number, Nool, mis näitab aksiaalset suunda, ja CE

Temperatuuri vahemik: -20°C kuni +200°C

Pinnakate: Elektrotsingitud (Cr-6 free)

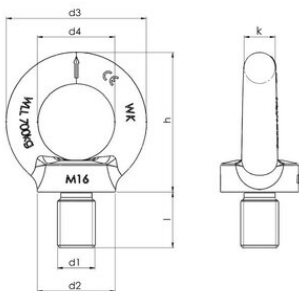
Standard: DIN 580

Märkus: Tõstesilmad tuleb tihedalt vastu pinda keerata. Vähendage WLL-i, kui koormus ei ole sirge (vt koormustabelit).

Ohutustegur: 6:1

Tõstesilm polt LP580

Blueprint



Tehnilised andmed

Tootekood	Kood	WLL tonn	Min katkekoormus kN	Thread mm	d1 mm	d2 mm	d3 mm	d4 mm	h mm	k mm	l mm	Kaal kg
421100751292	LP580-M6	0,075	4,4	M6	M6	20	36	20	36	8	13	0,05
421100011290	LP580-M8	0,14	8,2	M8	M8	20	36	20	36	8	13	0,06
421100021290	LP580-M10	0,23	13,5	M10	M10	25	45	25	45	10	17	0,1
421100031290	LP580-M12	0,34	20	M12	M12	30	54	30	53	12	20,5	0,17
421100051290	LP580-M14	0,49	28,8	M14	M14	35	63	35	62	14	27	0,28
421100071290	LP580-M16	0,7	41,2	M16	M16	35	63	35	62	14	27	0,29
421100121290	LP580-M20	1,2	70,6	M20	M20	40	72	40	71	16	30	0,45
421100181290	LP580-M24	1,8	106	M24	M24	50	90	50	90	20	36	0,89
421100321290	LP580-M30	3,2	189	M30	M30	65	108	60	109	24	45	1,6
421100461290	LP580-M36	4,6	271	M36	M36	75	126	70	128	28	54	2,5