

## Seekel kahvel-liidesega CS POWERTEX

### Tootekirjeldus



Seekel kahvel-liidesega POWERTEX FH on osa Powertex G10 tõstetroopi ketikomponentide valikust.

Saadaval 8mm kuni 16mm kettidele tõstekoormusega 2.5 tonni kuni 10 tonni.

Powertex G10 seeria:

- 25% suurem võimsus võrreldes traditsiooniliste klass 8 komponentidega
- Kõik POWERTEX G10 komponendid on pulbervärvitud helendava punasega
- Valikus on multifunktsionaalsed tõsterõngad ja komponendid, mis võimaldavad kett-troopide kiiret ja kulutõhusat kokkupanekut
- Täielik jälgitavus partiinumbri abil
- Saadaval varuosad
- Kõik komponendid on kroom 6 vabad
- POWERTEX 2.2 sertifikaat on lisatud igale komponentide kastile
- Komponente võib kasutada ka koos klass 8 ketiga vastavalt standardile EN 818-2. Sellisel juhul tuleb kett-troop vastavalt standardile EN 818-4 liigitada klassiks 8.

... [Read more](#)

**Märgistus:** Vastavalt standardile

**Temperatuuri vahemik:** -40°C kuni +200°C

**Pinnakate:** Pulbervärvitud helendava punase värviga

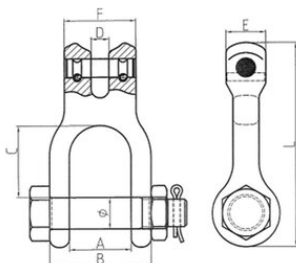
**Standard:** EN 1677-1 (+ 25% WLL), AS 3776

**Ohutustegur:** 4:1

**Klass:** 10

## Seekel kahvel-liidesega CS POWERTEX

### Blueprint



### Tehnilised andmed

Tootekood	Kood	Keti läbimõõt mm	WLL tonn	Efektivne tööpikkus mm	A mm	B mm	C mm	D, mm	E mm	F mm	L mm	Ø mm mm	Kaal kg
402500250190	CS-8-10	8	2,5	60,2	31	51	36,3	9	20	36	103	16	0,5
402500400190	CS-10-10	10	4	78	34	62	48	12,5	25	46,5	131	20	0,9
402500670190	CS-13-10	13	6,7	98	49	83	64	15	31	59	160	22	1,5
402501000190	CS-16-10	16	10	113,8	58	95	69,5	19	40	70	190	28,5	2,6