

## Siirdevanker kett-ajamiga Powertex PGT-S2

### Tootekirjeldus



### **POWERTEX**

POWERTEX siirdevanker PGT-S2 on kvaliteetne ja vastupidav, mida on lihtne paigaldada horisontaalsetele taladele.

Tänu kvaliteetsetele laagritega terasratastele saab siirdevankri kergesti tala külge paigutada.

Blackline tooted sobivad kasutamiseks teatrites ja meelelahutustööstuses.

**Märkus kasutamiseks meelelahutus- ja teatrivaldkonnas:** Powertex tõstukärud on projekteeritud ja sertifitseeritud vastavalt tööstuslikele tõstestandarditele (EN 13157).

Kõikides rakendustes, kus koormad asuvad inimeste kohal, näiteks teatris, laval või riggingus, peab kogu paigaldus vastama standardi EN 17206 ohutusnõuetele.

... [Read more](#)

**Märgistus:** Vastavalt standardile, CE-tähisega, WLL, tala laius, seerianumber

**Temperatuuri vahemik:** -10°C up to +50°C.

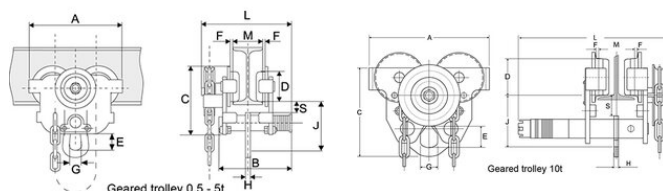
**Pinnakate:** Must pulbervärv (matt)

**Standard:** EN 13157, AS 1418.2

**Ohutustegur:** 4:1

## Siirdevanker kett-ajamiga Powertex PGT-S2

### Blueprint



### Tehnilised andmed

| Tootekood       | WLL<br>tonn | Beam width<br>mm | Mudel  | Minimum radius<br>mm | Hand chain length<br>m | A mm | B mm | C mm | D mm | E mm | F mm    | G mm | H mm | J mm | L mm | S mm | Kaal<br>kg |
|-----------------|-------------|------------------|--------|----------------------|------------------------|------|------|------|------|------|---------|------|------|------|------|------|------------|
| 502600051350140 | 0,5         | 50-135           | PGT-S2 | 800                  | 3                      | 205  | 198  | 150  | 55   | 30   | 1,5 – 2 | 28   | 8    | 111  | 239  | 27   | 8          |
| 502600101400140 | 1           | 55-140           | PGT-S2 | 1 000                | 3                      | 242  | 211  | 174  | 68   | 30   | 1,5 – 2 | 32   | 10   | 118  | 254  | 28   | 12,4       |
| 502600201550140 | 2           | 65-155           | PGT-S2 | 1 100                | 3                      | 270  | 238  | 194  | 80   | 49   | 1,5 – 2 | 40   | 12   | 147  | 277  | 27   | 18,1       |
| 502600301600140 | 3           | 90-160           | PGT-S2 | 1 300                | 3                      | 325  | 246  | 234  | 100  | 60   | 2 – 3   | 49   | 14   | 177  | 287  | 29   | 30,3       |
| 502600501800140 | 5           | 90-180           | PGT-S2 | 1 500                | 3                      | 370  | 280  | 267  | 110  | 79   | 2 – 3   | 59   | 16   | 219  | 320  | 29   | 46,5       |