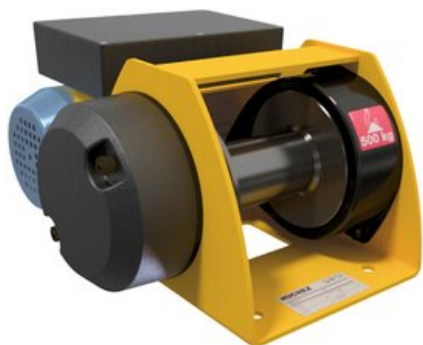


## Elektrivints MOTORBOX

### Tootekirjeldus



Elektriline vints, mis on loodud lihtsaks tõstmiseks ja tõmbamiseks erinevates rakendustes, ideaalne käsivintsi asendamiseks. Töövõime 150-500 kg.

Saadaval kahes versioonis:

- otsejuhtimisega (CD) ainult kasutamiseks ilmastiku eest kaitstult.
- madalpinge juhtimine (BT) tagab kasutaja kaitse elektririskide eest.
- mootor klass F. IP 44 kaitse (mudel 150 kg) ja IP 54 (mudelid 300 ja 500 kg)
- ühefaasiline 230V-50Hz

**Märgistus:** Vastavalt standardile, CE-tähisega

**Standard:** EN 13157, EN 14492-1

**Ohutustegur:** 5:1

Tootekood	WLL tonn	Tüüp	Trossi Ø mm	Speed top layer m/min	Motor kW	Speed 1st layer m/min	Number of layers	Max. drum capacity m	A, B, C, D, E, F, G, øH	I	øJ	øK	L	M	Kaal mm kg	Tarneaeg
5406MOTORBOX150	0,15	CD	4	10,6	0,37	8,3	3	15	310 179 299 154 114 15 77 10,5	123	54	122	76	79	18,5	7
5406MOTORBOX150BT	0,15	BT	4	10,6	0,37	8,3	3	15	358 207 329 154 114 15 77 10,5	123	54	122	76	79	20	7
5406MOTORBOX300	0,3	CD	5	5,9	0,37	4,6	3	16	390 205 341 200 144 35 88 13	124	63,5	138	118,5	100	27	7
5406MOTORBOX300BT	0,3	BT	5	5,9	0,37	4,6	3	16	438 212 341 200 144 35 88 13	124	63,5	138	118,5	100	29	7
5406MOTORBOX500	0,5	CD	6	3,6	0,37	2,6	3	13,5	390 205 341 200 144 35 88 13	124	63,5	138	118,5	100	27	7
5406MOTORBOX500BT	0,5	BT	6	3,6	0,37	2,6	3	13,5	438 212 341 200 144 35 88 13	124	63,5	138	118,5	100	29	7

# Blueprint

